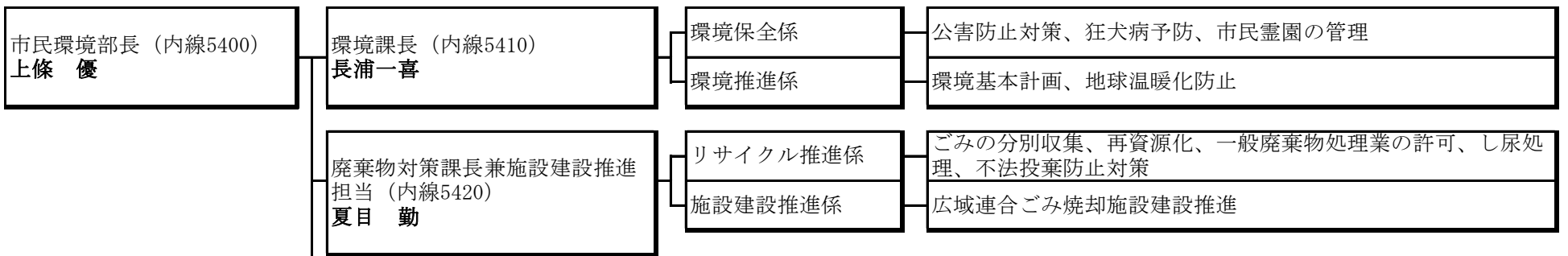
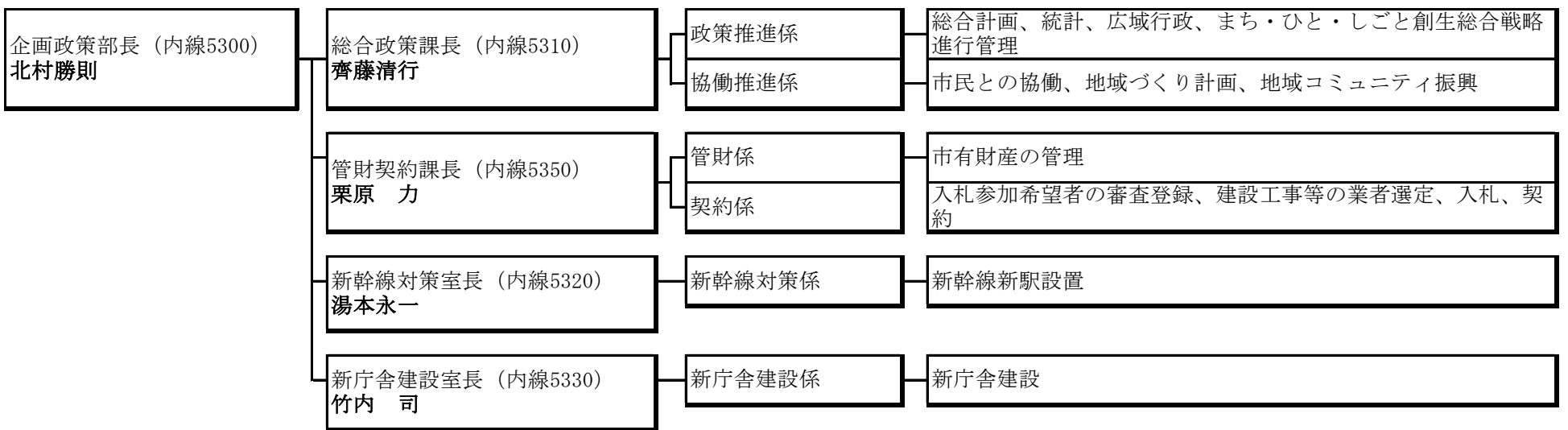
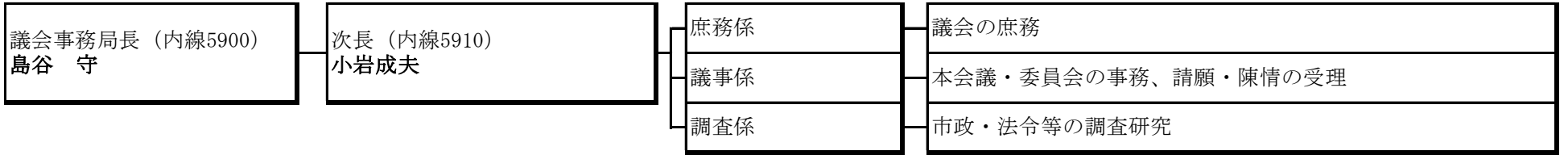


# 平成29年度 千曲市の組織機構図

市長 岡田 昭雄  
副市長 山本 高明  
教育長 赤地 憲一

市議会 議長 和田 重昭  
副議長 宮坂 重道

更埴庁舎 電話 273-1111 (代)



市民課長 (内線5430) 瀬在量幸	市民係	戸籍・住民票・印鑑登録などの各種証明、住民異動・戸籍届出受付、個人番号カード交付・コンビニ交付
	年金係	国民年金、年金相談
生活安全課長 (内線5530) 中村信也	市民生活係	交通安全、防犯、温泉施設等の管理運営
	交通政策係	循環バス、しなの鉄道、交通政策一般
消費生活センター所長 (内線5530) (生活安全課長兼務)	業務係	消費生活相談

建設部長 (内線5600) 小根澤英児	建設課長 (内線5610) 小林千春	管理係	市道・河川の認定・廃止・占用許可、官民界の立会い、市営住宅維持管理、入退去事務
		事業推進係	国道18号バイパス対策、姨捨SIC対策、期成同盟会、国・県道改修等の対応
		建築監理係	道路証明、開発指導、耐震診断、建築物等の設計・監督・検査
		建設係	市道等の設計・施工・監督・検査
		維持係	市道等の維持補修、除雪
		空き家対策係	空き家・空き地対策
都市計画課長 (内線5620) 洞田英樹	計画係	都市計画の企画・計画・調査・推進、景観	
		施設係	都市施設の設計・施工・監督、公園・緑地の管理
上下水道課長 (内線5630) 竹内 康	管理係	下水道受益者負担金賦課、下水道・農業集落排水使用料賦課	
	整備係	上下水道の設計・施工・監督	
	施設係	下水道、農業集落排水施設の維持管理、排水設備の検査	
	公営企業上水道係	市営水道の運営管理	

健康福祉部長 (内線6201) 荒川愛子 (戸倉庁舎在席)	福祉課長 (内線6210) 水出和夫 (戸倉庁舎在席)	福祉支援係	福祉関係の受付・相談
	高齢福祉課長 (内線6230) 若林今朝長 (戸倉庁舎在席)	高齢者係	高齢者福祉、老人福祉施設の整備・運営
		更埴地域包括支援センター相談支援係	高齢者の総合相談、介護予防の支援、老人福祉法による措置
更埴地域包括支援センター介護連携係		在宅医療・介護連携の推進	
健康推進課長 (内線6250) 坂田 博 (戸倉庁舎在席)	地域医療係	地域医療、国保・医療関係の受付・相談	
	保健センター母子保健係	乳幼児健康診査等母子保健業務	
	保健センター健康づくり係	健康診査、がん検診、保健指導、健康相談	
	保健センター精神保健係	精神保健相談	

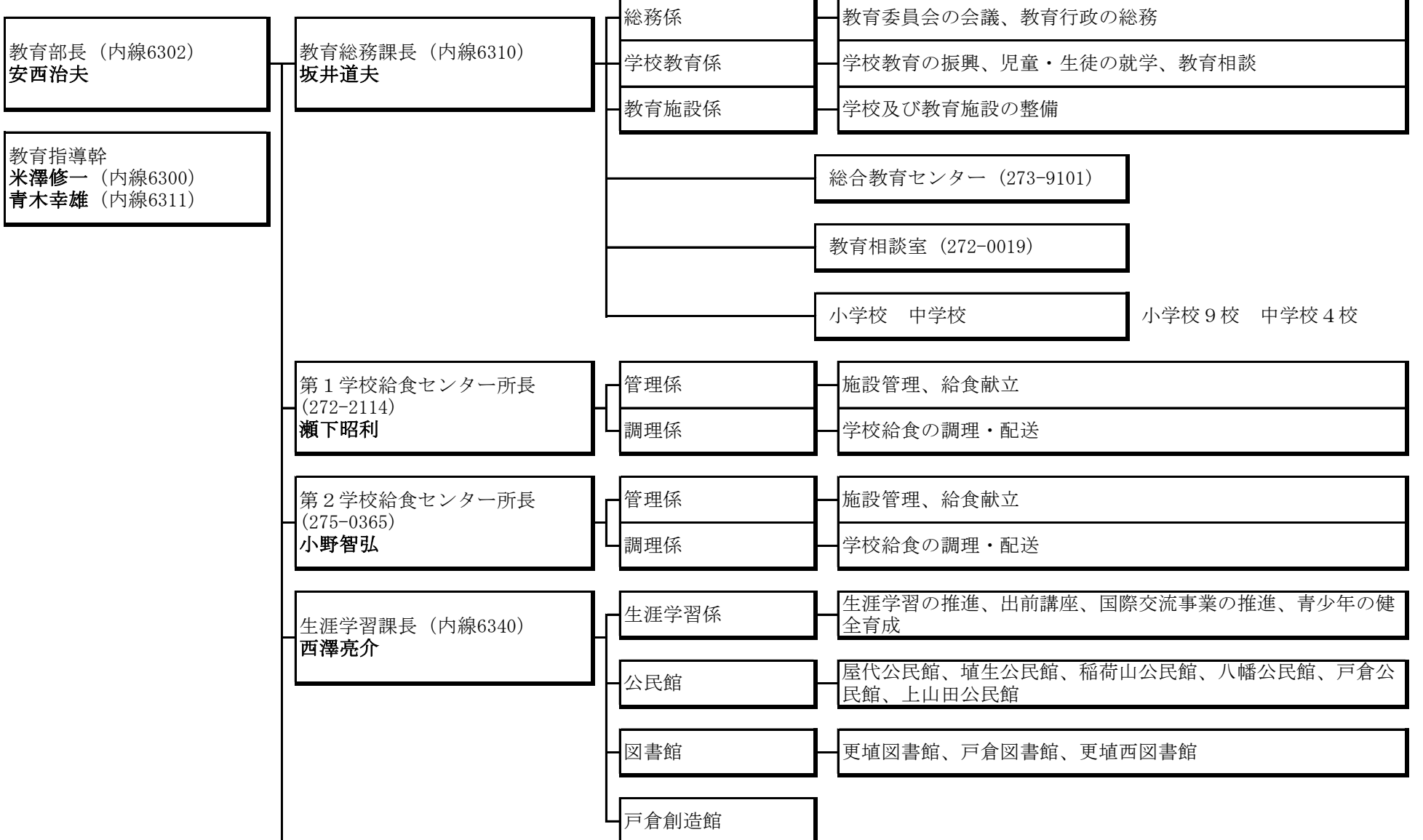
会計	会計管理者兼会計課長 (内線5710) 竹内たか子	会計係	市の収入・支払い
		用度係	物品の調達

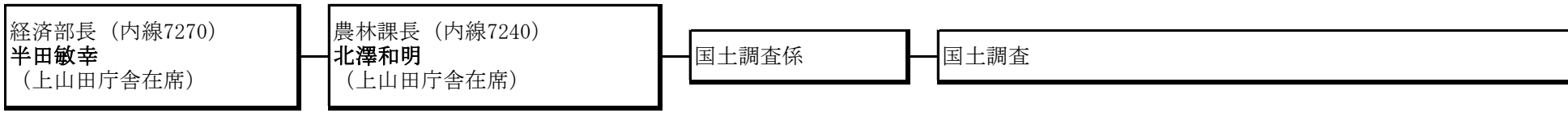
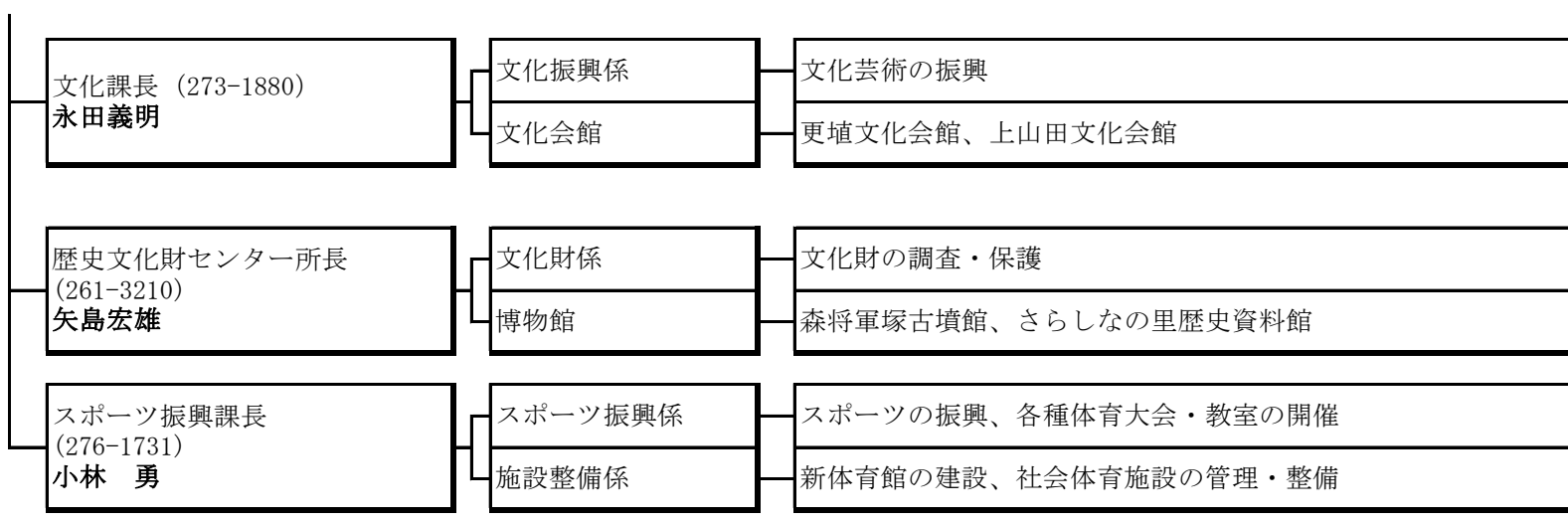
監査委員 選挙管理委員会 公平委員会	監査委員事務局長・選挙管理委員会書記長・公平委員会事務局長 (内線5720) 諏訪幸正	事務局
--------------------------	--	-----

**戸倉庁舎 電話 273-1111 (代)**



**教育委員会 (戸倉庁舎)**





**上山田庁舎 電話 273-1111 (代)**

