

# 平成30年度 千曲市の組織機構図

市長 岡田 昭雄  
副市長 山本 高明  
教育長 赤地 憲一

市議会 議長 和田 重昭  
副議長 宮坂 重道

**更埴庁舎 電話 273-1111 (代)**

議会事務局長 (内線5900) 島谷 守	次長 (内線5910) 小岩成夫	庶務係	議会の庶務
		議事係	本会議・委員会の事務、請願・陳情の受理
		調査係	市政・法令等の調査研究

総務部長 (内線5200) 大内保彦	総務課長 (内線5210) 堀内 登	庶務係	議会の招集、区長会連合会、庁舎管理
		行政管理係	寄附募金、情報公開、行政令達文書の公告・掲示
		職員係	職員採用、給与・共済、職員福利厚生
	秘書広報課長 (内線5220) 島田栄一	秘書係	秘書業務、表彰・褒章
		広報広聴係	市報の発行、ようこそ市長室、陳情・要望等の受付および回答
	財政課長 (内線5230) 北澤武彦	財政係	予算・決算
		行政改革推進係	行政改革の推進、指定管理者制度
税務課長 (内線5240) 中村峰明	市民税諸税係	市民税、軽自動車税、国民健康保険税等の賦課、所得証明書等の発行	
	固定資産税係	固定資産税、都市計画税の賦課、評価証明書等の発行	
参事兼債権管理課長 (内線5260) 柳町 通	債権管理係	市債権の滞納整理、強制執行、時効管理、納税コールセンターの運営管理	
	管理収納係	口座振替の受付、市税・下水道使用料等の収納管理、納税証明書の発行、納税相談	
危機管理防災課長 (内線5250) 荒井茂夫	防災係	防災計画、防災訓練	
	消防係	消防団、消防施設の管理・整備	
情報政策課長 (内線5360) 竹澤 勉	情報政策係	情報政策に係る総合的企画および調整	

企画政策部長 (内線5300) 竹内 司	総合政策課長 (内線5310) 齊藤清行	政策推進係	総合計画、統計、広域行政、まち・ひと・しごと創生総合戦略進行管理、行政評価、国土利用計画
		協働推進係	市民との協働、地域づくり計画、地域コミュニティ振興
	管財契約課長 (内線5350) 栗原 力	管財係	市有財産の管理
新庁舎建設室長 (内線5330) 坂井道夫	契約係	契約係	入札参加希望者の審査登録、建設工事等の業者選定、入札、契約
		新庁舎建設係	新庁舎建設

市民環境部長 (内線5400) 夏目 勤	環境課長 (内線5410) 西澤亮介	環境保全係	公害防止対策、市民霊園の管理
		環境推進係	環境基本計画、地球温暖化防止
	廃棄物対策課長兼施設建設推進担当 (内線5420) 塚田勝雄	リサイクル推進係	ごみの分別収集、再資源化、一般廃棄物処理業の許可、し尿処理、不法投棄防止対策
		施設建設推進係	広域連合ごみ焼却施設建設推進
	市民課長 (内線5430) 瀬在量幸	市民係	戸籍・住民票・印鑑登録などの各種証明、住民異動・戸籍届出受付、個人番号カード交付・コンビニ交付
年金係		国民年金、年金相談	



**戸倉庁舎 電話 273-1111 (代)**

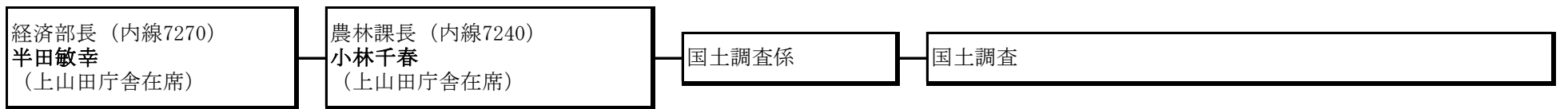
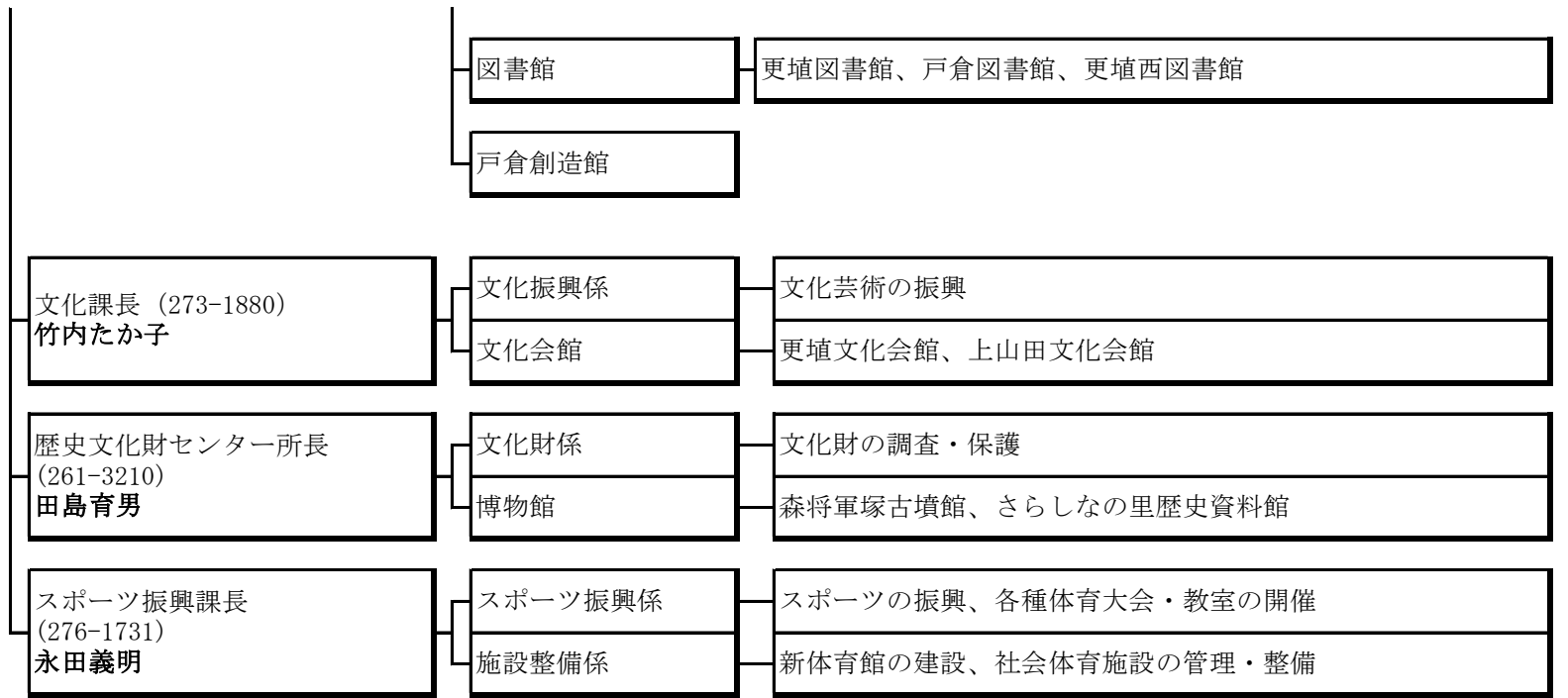
総務部長 (内線5200) 大内保彦 (更埴庁舎在席)	戸倉庁舎長兼市民窓口課長 (内線6290) 市川由美子	総務調整係	庁舎管理
		市民窓口係	総合窓口、会計出納事務、戸籍・住民票等の各種証明、住民異動・戸籍届出受付、個人番号カード交付、国民年金、所得証明等の発行、生活環境・建設部業務の受付・取次ぎ

健康福祉部長 (内線6201) 荒川愛子	福祉課長 (内線6210) 水出和夫	庶務係	民生児童委員協議会、福祉関連団体の育成・指導、循環バス割引乗車券の発行、日赤奉仕団
		保護係	生活保護、生活困窮者自立相談支援
		障害支援係	障害者(児)福祉
	高齢福祉課長 (内線6230) 斉藤正樹	介護保険係	介護保険の資格・給付・徴収賦課
		認定調査係	介護認定調査
健康推進課長 (内線6250) 瀬下昭利	国保医療係	国民健康保険、福祉医療、後期高齢者医療、特定健康診査	
	予防保健係	予防接種、地域医療、健康診査、保健指導、健康相談	
人権・男女共同参画課長 (内線6330) 高野昌一	人権・男女共同参画係	人権政策の推進、男女共同参画の推進、人権教育の推進	
福祉監査室長 (内線6210) (福祉課長兼務)	福祉監査係	社会福祉法人の指導監査・認可	

次世代支援部長 (内線6270) 坂田 博	こども未来課長 (内線6211) 小野智弘	子育て支援係	子育て支援、児童手当、児童扶養手当、婚活、児童クラブ・児童センター・児童館の運営
		こども家庭相談係	児童家庭等相談、女性相談、ひとり親支援
		子育て支援センター	子育て相談、ファミリーサポート事業
	保育課長 (内線6271) 倉石美知子	保育・幼稚園係	保育園の運営、幼稚園・認定こども園関係
		保育施設係	保育園、子育て支援センター、児童センター・児童館の施設管理
		保育園	市立保育園12園

**教育委員会 (戸倉庁舎)**

教育部長 (内線6302) 上條 優	教育総務課長 (内線6310) 滝沢裕一	総務係	教育委員会の会議、教育行政の総務
		学校教育係	学校教育の振興、児童・生徒の就学、教育相談
		教育施設係	学校及び教育施設の整備
		総合教育センター (273-9101)	
		教育相談室 (272-0019)	
		小学校 中学校	
小学校9校 中学校4校			
第1学校給食センター所長 (272-2114) 中村信也	管理係	施設管理、給食献立	
	調理係	学校給食の調理・配送	
第2学校給食センター所長 (275-0365) 青木道人	管理係	施設管理、給食献立	
	調理係	学校給食の調理・配送	
生涯学習課長 (内線6340) 北村 章	生涯学習係	生涯学習の推進、出前講座、国際交流事業の推進、青少年の健全育成	
	公民館	屋代公民館、埴生公民館、稲荷山公民館、八幡公民館、戸倉公民館、上山田公民館	



**上山田庁舎 電話 273-1111 (代)**

