

平成26年度 千曲市の組織機構図

市長 岡田 昭雄
副市長 山本 高明
教育長 吉川 弘義

市議会議長 吉田 昌弘
副議長 荻原 光太郎

更埴庁舎 電話 273-1111 (代)

議会議務局長 (内線5900) 平林喜代士	次長 (内線5910) 大内保彦	庶務係	議会の庶務
		議事係	本会議・委員会の事務、請願・陳情の受理
		調査係	市政・法令等の調査研究
総務部長 (内線5200) 小林好武	総務課長 (内線5210) 吉澤勝博	庶務係	議会の招集、区長会連合会、庁舎管理
		行政管理係	寄附募金、情報公開、行政令違文書の公告・掲示
		職員係	職員採用、給与・共済、職員福利厚生
	秘書広報課長 (内線5220) 上條 優	秘書係	秘書業務、表彰・褒章、ようこそ市長室、陳情等の受付
		広報広聴係	市報の発行、市民要望等
	行政経営課長 (内線5230) 多田 隆	財政係	予算・決算
		行政改革推進係	行政改革の推進、指定管理者制度
税務課長 (内線5240) 荒井行知	市民税諸税係	市民税、軽自動車税、国民健康保険税等の賦課、所得証明書等の発行	
	固定資産税係	固定資産税、都市計画税の賦課、評価証明書等の発行	
債権管理課長 (内線5260) 柳町 通	管理収納係	口座振替の受付、市税・下水道使用料等の収納管理、納税証明書の発行、納税相談	
	債権管理係	市債権の滞納整理、強制執行、時効管理、納税コールセンターの運営管理	
危機管理防災課長 (内線5250) 長浦一喜	防災係	防災計画、防災訓練	
	消防係	消防団、消防施設の管理・整備	
情報政策課長 (内線5360) 島田房雄	情報政策係	情報政策に係る総合的企画および調整	
企画政策部長 (内線5300) 竹内 茂	企画課長 (内線5310) 北村勝則	政策推進係	総合計画、統計、広域行政
		協働推進係	市民との協働に係る施策の企画及び調整、地域づくり計画
	管財契約課長 (内線5350) 平林 修	管財契約係	入札参加希望者の審査登録、建設工事等の業者選定、入札、契約、市有財産の管理
	新幹線対策室長 (内線5320) 半田敏幸	新幹線対策係	新幹線新駅設置
新庁舎建設室長 (内線5330) 島谷 守	新庁舎建設係	新庁舎建設	
市民環境部長 (内線5400) 和田義宣	環境課長 (内線5410) 大谷忠弘	環境保全係	公害防止対策、狂犬病予防、市民霊園の管理
		環境推進係	環境基本計画、地球温暖化防止
	廃棄物対策課長 (内線5420) 武田清志 施設建設推進担当課長 (内線5421) 夏目 勤	リサイクル推進係	ごみの分別収集、再資源化、一般廃棄物処理業の許可、し尿処理、不法投棄防止対策
		施設建設推進係	広域連合ごみ焼却施設建設推進

市民課長 (内線5430) 滝澤芳彦	市民係	戸籍・住民票・印鑑登録などの各種証明書、中学校転入学の受付
	年金係	国民年金、年金相談
生活安全課長 (内線5530) 西村忠弘	市民生活係	交通安全、防犯
	交通政策係	循環バス、しなの鉄道、交通政策一般
	温泉施設係	健康プラザ、保養センター及び温泉施設の管理運営
消費生活センター所長 (内線5530) (生活安全課長兼務)	業務係	消費生活相談

建設部長 (内線5600) 北島利幸	建設課長 (内線5610) 小根澤英児	管理係	市道・河川の認定・廃止・占用許可、官民界の立会い、国道18号バイパス対策
		住宅係	市営住宅維持管理、入退去事務
		建築監理係	道路証明、開発指導、耐震診断
		建設係	市道等の設計・施工・監督・検査
		維持係	市道等の維持補修、除雪
		公営企業上水道係	市営水道の運営管理
	都市計画課長 (内線5620) 南澤喜巳夫	計画係	都市計画の企画・調査・推進、景観
		施設係	都市施設の設計・施工・監督、公園・緑地の管理
	下水道課長 (内線5630) 内山稔万	管理係	公共下水道受益者負担金賦課、下水道・農業集落排水使用料賦課
整備係		公共下水道の設計・施工・監督	
施設係		公共下水道、農業集落排水施設の維持管理、排水設備の検査	

健康福祉部長 (内線6201) 中村義男 (戸倉庁舎在席)	福祉課長 (内線6210) 中村嘉道 (戸倉庁舎在席)	福祉支援係	福祉関係の受付・相談	
		高齢福祉課長 (内線6230) 宮島葉子 (戸倉庁舎在席)	高齢者係	高齢者福祉、老人福祉施設の整備・運営
	健康推進課長 (内線6250) 若林今朝長 (戸倉庁舎在席)	更埴地域包括支援センター業務係	更埴地域包括支援センター業務係	介護予防の推進、高齢者の総合的相談
			地域医療係	地域医療、国保・医療関係の受付・相談
		保健センター母子保健係	乳幼児健康診査等母子保健業務	
		保健センター健康づくり係	健康診査、がん検診、保健指導、健康相談	
	保健センター精神保健係	精神保健福祉		

会計管理者 (内線5700) 荒川幸正	会計課長 (内線5700) (会計管理者兼務)	会計係	市の収入・支払い
		用度係	物品の調達

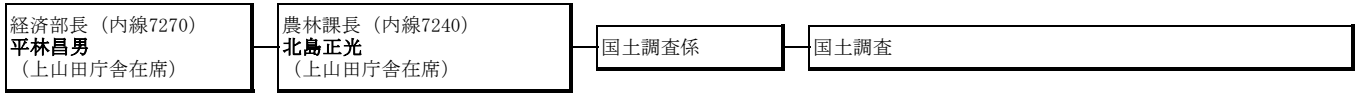
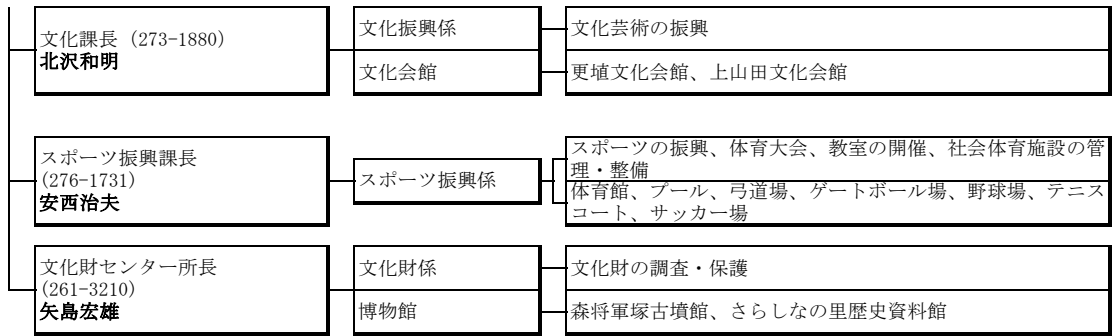
監査委員 選挙管理委員会 公平委員会	監査委員事務局長 選挙管理委員会書記長 公平委員会事務局長 (内線5720) 岡田 勝	事務局
--------------------------	---	-----

戸倉庁舎 電話 275-0004 (代)

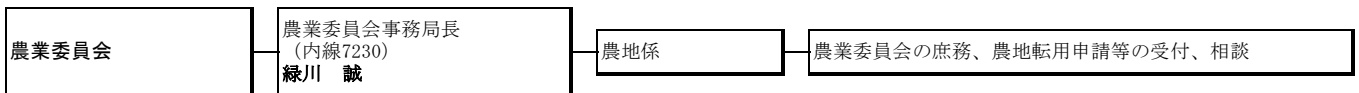
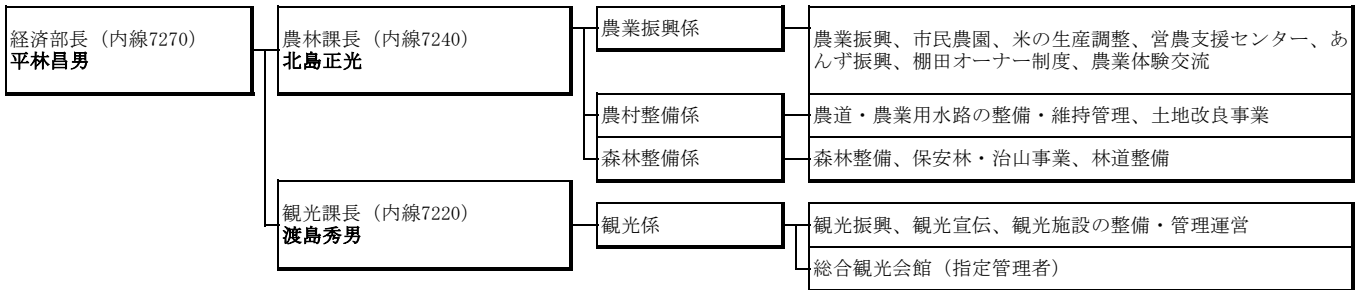
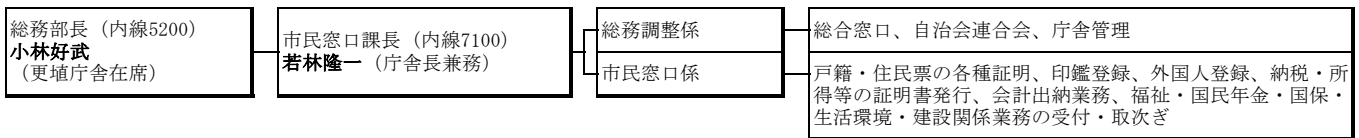
総務部長 (内線5200) 小林好武 (更埴庁舎在席)	市民窓口課長 (内線6290) 金井栄一 (庁舎長兼務)	総務調整係	総合窓口、支部区長会、庁舎管理、会計出納業務、建設部業務の取次ぎ
		市民窓口係	戸籍・住民票の各種証明、印鑑登録、外国人登録、国民年金、納税証明・所得証明等の発行、生活環境・消費者相談等の受付・取次ぎ
健康福祉部長 (内線6201) 中村義男	福祉課長 (内線6210) 中村嘉道	庶務係	民生児童委員協議会、福祉関連団体の育成・指導、循環バス割引乗車券の発行、日赤奉仕団
		保護係	生活保護、老人福祉法による措置
		障害支援係	障害者 (児) 福祉
	高齢福祉課長 (内線6230) 宮島葉子	介護保険係	介護保険の資格・給付・徴収賦課
		認定調査係	介護認定調査
	子育て支援課長 (内線6211) 合津誠三	子育て支援係	子育て支援、児童手当、母子・寡婦福祉、家庭児童相談
		保育・幼稚園係	保育園の運営、幼稚園関係
		保育園	市立保育園12園、私立保育園4園
		子育て支援センター	子育て相談、ファミリーサポート事業
	健康推進課長 (内線6250) 若林今朝長	国保医療係	国民健康保険、福祉医療、後期高齢者医療、特定健康診査
予防保健係		予防接種、乳幼児健康診査、健康診査、がん検診、保健指導、健康相談、精神保健福祉	
人権政策課長 (内線6330) 渡島清栄	人権政策係	人権政策の推進、男女共同参画社会の推進、人権教育の推進	
福祉監査室長 (内線6210) (福祉課長兼務)	福祉監査係	社会福祉法人の指導監査・認可	

教育委員会 (戸倉庁舎)

教育部長 (内線6302) 緑川 茂	教育総務課長 (内線6310) 堰口真吾	総務係	教育委員会の会議、教育行政の企画
		学校教育係	学校教育の振興、児童・生徒の就学、教育相談、児童クラブ
		教育施設係	学校及び教育施設の整備
小学校 中学校	小学校9校 中学校4校		
総合教育センター(273-9101)	教育相談センター (教育相談室)		
第1学校給食センター所長 (272-2114) 高地信敏	管理係	施設管理、給食献立	
	調理係	学校給食の調理・配送	
第2学校給食センター所長 (275-0365) 森 英樹	管理係	施設管理、給食献立	
	調理係	学校給食の調理・配送	
生涯学習課長 (内線6340) 中村峰明	生涯学習係	生涯学習の推進、出前講座、国際交流事業の推進、青少年の健全育成、児童館・児童センター (指定管理者)	
		ふれあい情報館 (指定管理者)	
	公民館	屋代公民館、埴生公民館、稲荷山公民館、八幡公民館、戸倉公民館、上山田公民館	
	図書館	更埴図書館、戸倉図書館、更埴西図書館	
	戸倉創造館		



上山田庁舎 電話 275-1050 (代)



産業支援センター 電話 272-1056

